

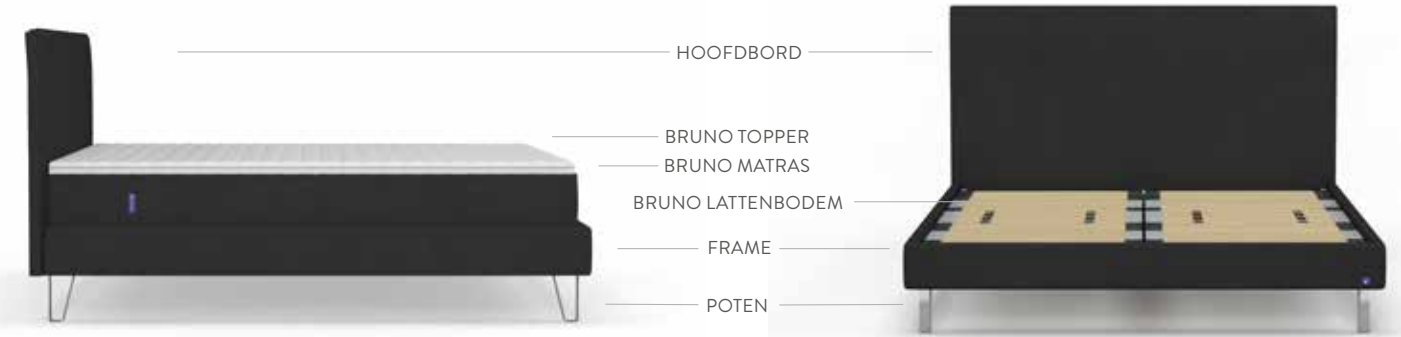


**BRUNO**  
GESTOFFEERD BED

## MONTAGE HANDLEIDING



## AAN DE SLAG:



Bedankt dat u voor de boxspring hebt gekozen! Hieronder leggen we u stap voor stap uit hoe de boxspring gemonteerd moet worden. Als u daarna nog vragen hebt, kunt u ons telefonisch bereiken op 030 8080171.

Wij helpen u graag verder! Het gehele Bruno-team wenst u alvast een heerlijke slaap toe.

Voor de montage zijn twee mensen nodig. De montage duurt ongeveer 45 minuten en er is geen handigheid voor nodig. Let op, alle onderdelen zachtjes te verplaatsen om beschadiging te voorkomen.

Gebruik een schone en zachte ondergrond om het gestoffeerde bed op te zetten. U heeft verder geen gereedschap nodig. Een inbussleutel incl. bitje, een steeksleutel en hulpmiddelen voor de montage zijn in de toebehoren box voor u beschikbaar.

## OMVANG VAN DE LEVERING

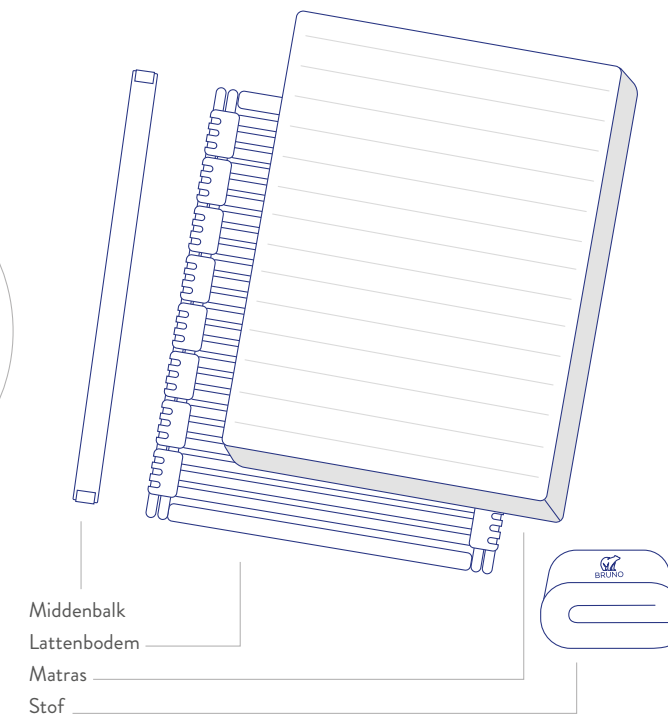
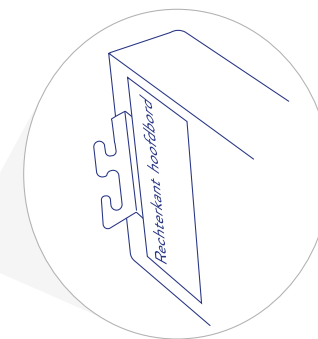
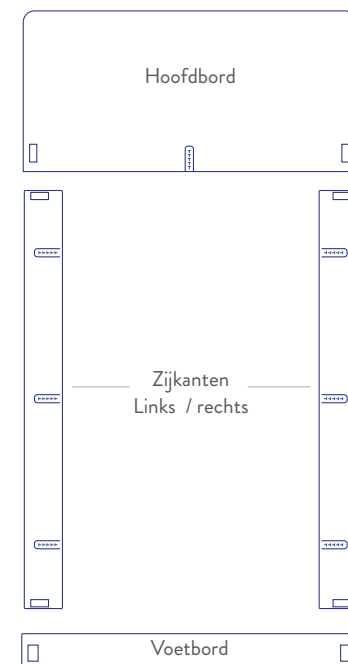
Het Bruno polsterbed bestaat volgens uw bestelling uit maximaal 8 pakketten.

PAKKET 1	ZIJKANTEN EN MIDDENSTUK
PAKKET 2	HOOFDBORD
PAKKET 3	VOETBORD
PAKETT 4	TOEBEHOREN
PAKKET 5	STOFFENHOES EN STUTS
PAKKET 6.1 / 6.2	LATTENBODEM
PAKKET 7	BRUNO MATRAS
PAKKET 8	BRUNO TOPPER

## TOEBEHOREN

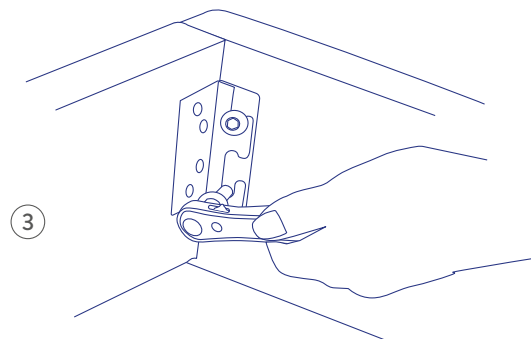
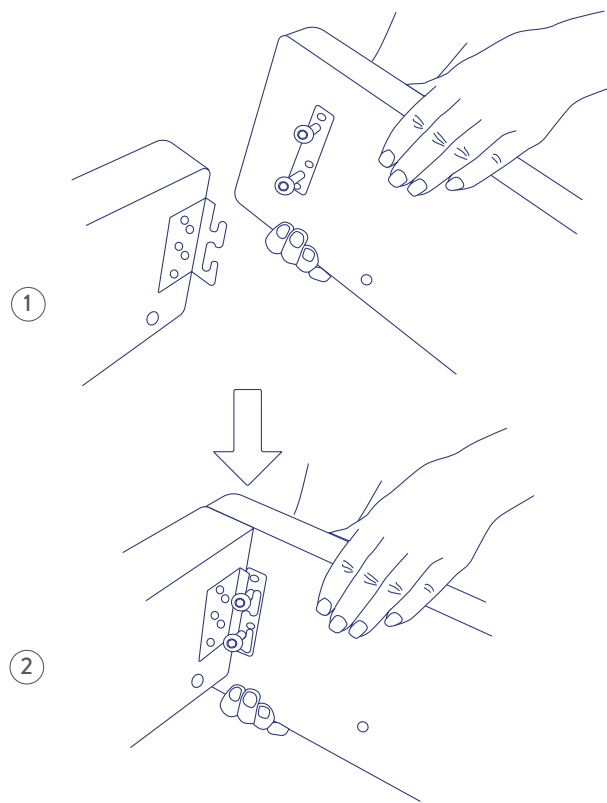


## 1 ► UITPAKKEN EN VOORBEREIDEN VAN DE AFZONDERLIJKE COMPONENTEN:



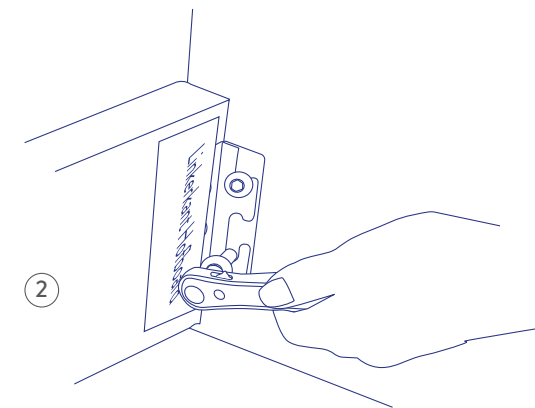
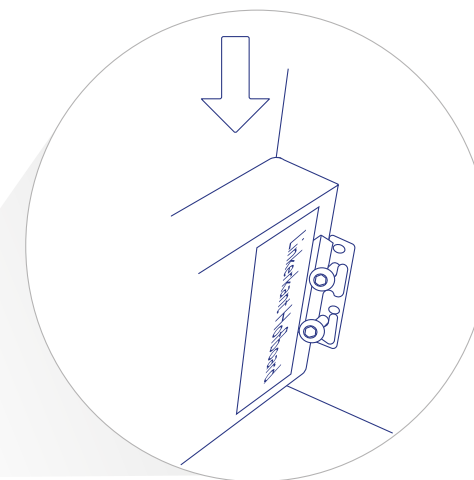
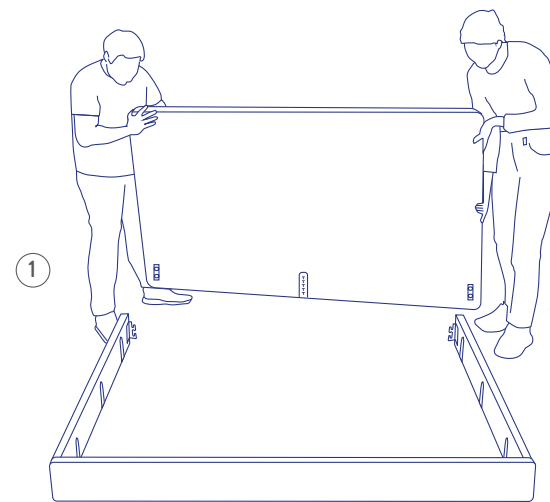
Gelieve alle verpakkingen uit te pakken, behalve de lattenbodems, matras en topper. Eerst heb je het hoofdeinde nodig, de zijkant en het voeteinde.

## 2 ► ZIJKANTEN MET HET VOETEINDE VASTSCHROEVEN



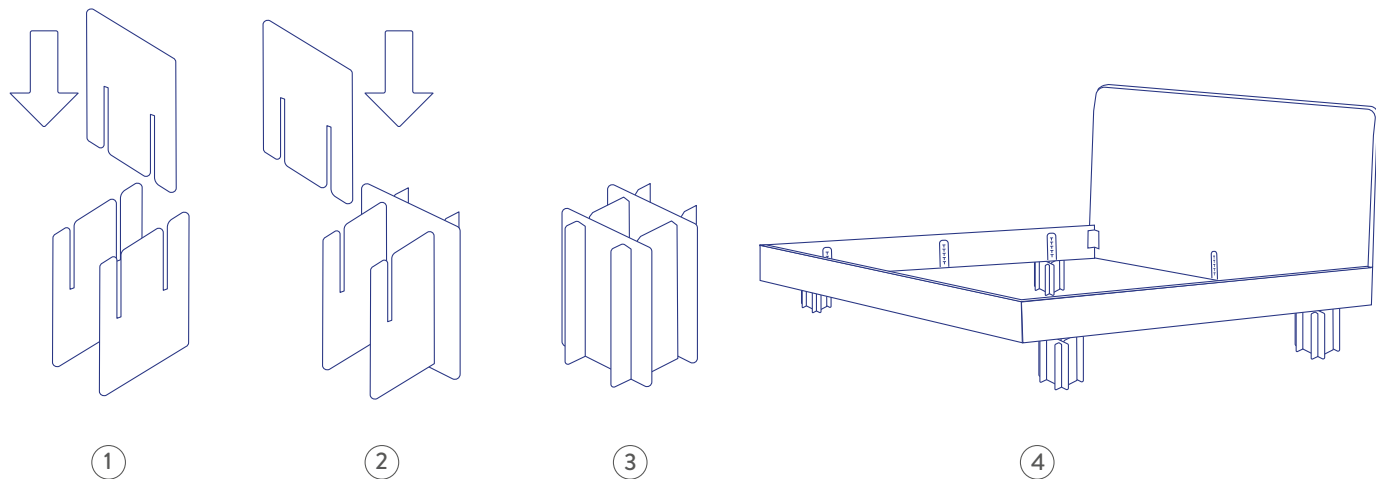
Let bij de montage op de markering (links en rechts) van de van de zijkanten. Draai de 2 voorgemonteerde schroeven iets los en duw het voetbord van bovenaf in beide zijdelen van boven. Schroef het voeteinde stevig vast aan beide zijdelen.

## 3 ► HOOFDBORD MONTEREN



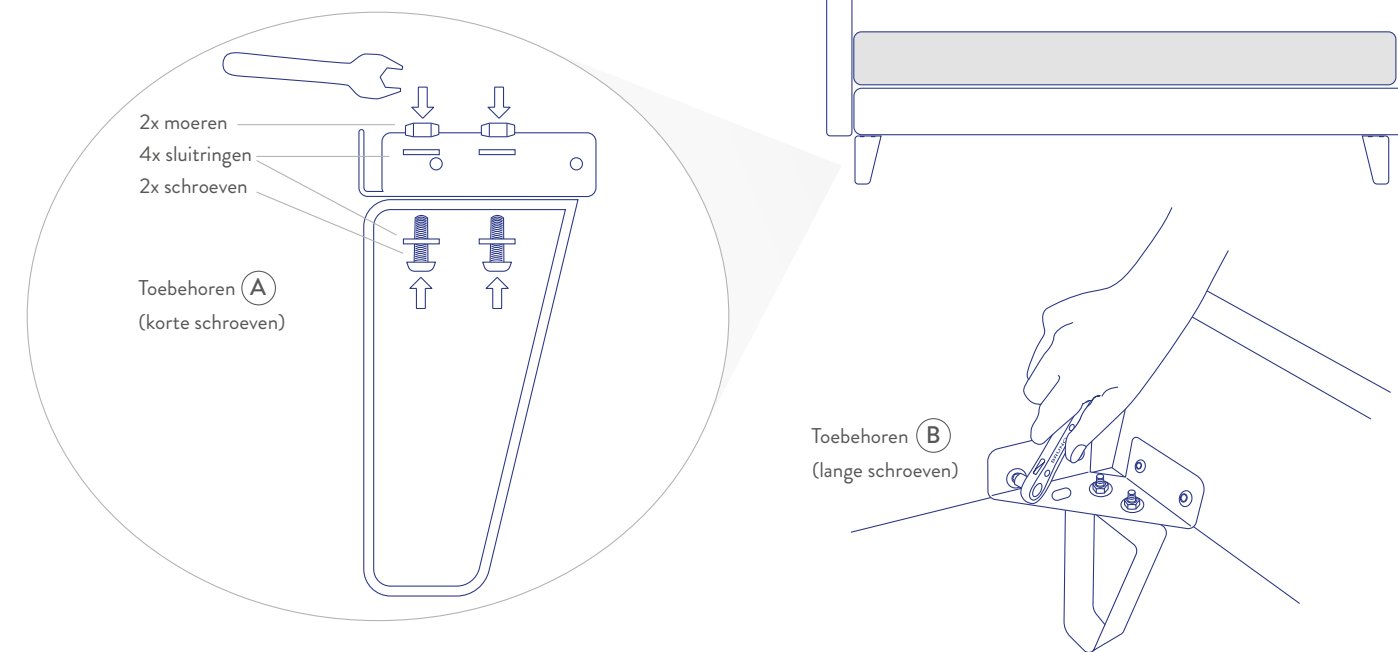
Draai de voorgemonteerde schroeven iets los en duw het hoofdeinde van bovenaf in de daarvoor bestemde sleuven. Schroef nu het hoofdeinde stevig vast aan de zijkanten.

#### 4 ► STUTS IN ELKAAR ZETTEN



De 4 stuts zorgen voor een makkelijkere montage van het gestoffeerde bed. Elke steun bestaat uit 4 kartonnen.

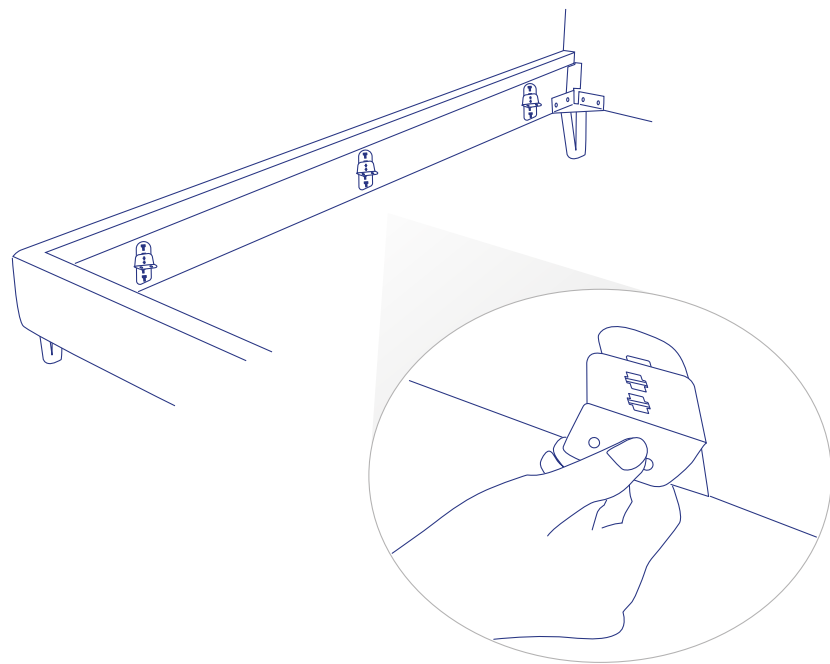
#### 5 ► MONTAGE VAN DE POTEN



Schroef eerst de metalen poten op de pootverbindingen. Per poot zijn er 2x schroeven, 4x ringen en 2x moeren nodig.

Plaats het met bouten vastgezette frame op de bijgeleverde steunen. Schroef de poot assemblages aan het frame. Zorg ervoor dat de schuine kant van de poot naar het midden van het bed is gericht.

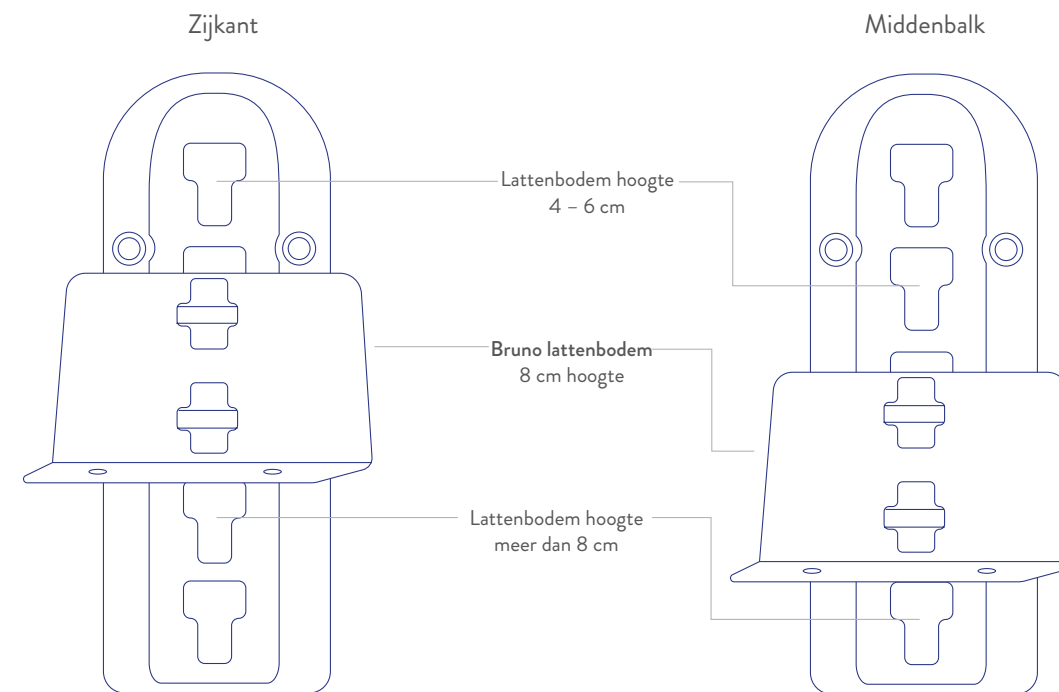
## 6 ► LATTENBODEMS AANBRENGEN



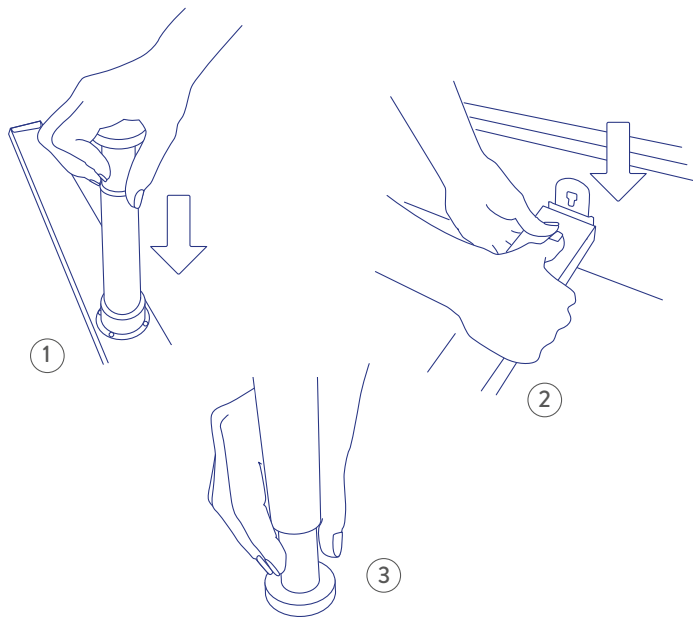
Steek het hulpstuk in de tegenhangers tot de gewenste lighoogte. Op de volgende bladzijde vindt u de mogelijke lattenbodem posities.

## 6.1 ► LATTENBODEM POSITIES

Plaats het hulpstuk op de gewenste hoogte van de lattenbodem.

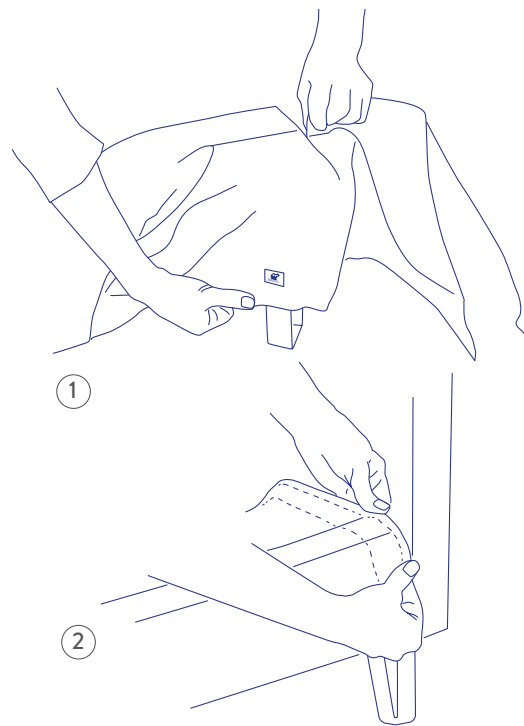


## 7 ► MIDDENBALK VASTZETTEN



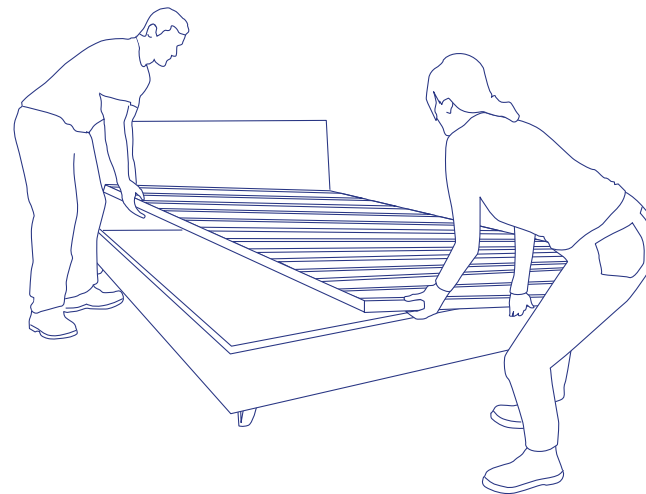
Bevestig de plastic poten aan de middenbalk en hang ze op hun plaats. **ATTENTIE:** Let op de juiste positie van de middenbalk, zie vorige bladzijde.  
Draai de plastic poten op de gewenste hoogte, zodat ze stevig op de vloer staan.

## 8 ► STOFFEN HOES AANBRENGEN



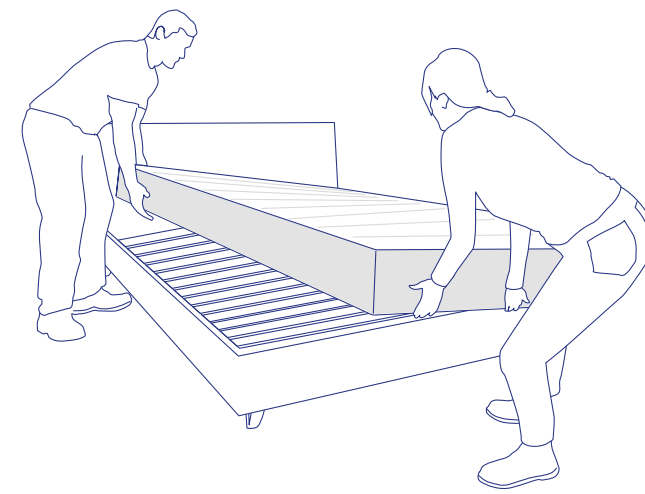
De stoffbekleding moet eerst aan de voorste hoeken worden bevestigd en dan naar het worden hoofdeinde getrokken. Het wordt vastgezet met de bovenste en onderste klittenbandsluitingen.

## 9 ► LATTENBODEM PLAATSEN



Plaats de lattenbodems op de ingestelde lighoogte en de middelste lamel.

## 10 ► MATRAS PLAATSEN



Leg het matras op de lattenbodem met de witte kant naar boven. Het matras heeft 4 uur nodig om uit te plooiën. Gefeliciteerd, u heeft uw Bruno gestoffeerd bed in elkaar gezet!







[www.brunobed.nl](http://www.brunobed.nl)

[support@brunobed.nl](mailto:support@brunobed.nl)

030 / 8080171

Mo-Vr: 08:00–18:00 uur

Za: 10:00–16:00 uur

Verdere informatie vindt u onder [www.brunobed.nl/gestoffeerdbed](http://www.brunobed.nl/gestoffeerdbed)

Bruno Interior GmbH, Torstr. 220, 10115 Berlin | Algemeen directeur: Dr. Felix Baer, Christopher Schimmel, USt-IdNr.: DE815543960